



Consorzio di Ricerca su specifici  
settori della filiera cerealicola "G.P. BALLATORE"

Sede legale: Z.I. Dittaino 94010 Assoro (EN)

Sede operativa: Via V. Alfieri, 47 - 90144 Palermo



COMUNITÀ EUROPEA



LEADER +

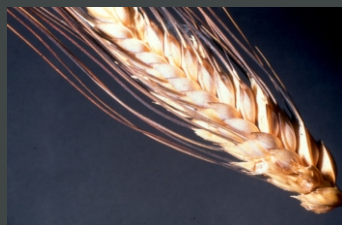
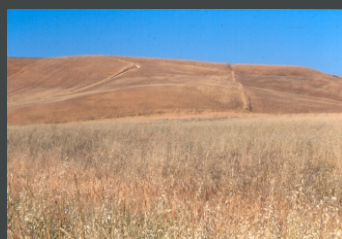


REGIONE SICILIANA



G.A.L. TERRE  
DEL GATTOPARDO

PROGRAMMA DI INIZIATIVA COMUNITARIA  
LEADER + SICILIA 2000 - 2006 P.S.L. TERRE DEL GATTOPARDO



MISURA 1.3 - "Aumento della Competitività Economica  
INTERVENTO 1.3.7 - *Attività volte alla valorizzazione della  
filiera del grano duro attraverso l'ottimizzazione dei  
processi di produzione e trasformazione*

IL G.A.L. TERRE DEL GATTOPARDO  
E IL CONSORZIO DI RICERCA  
"G.P. BALLATORE" HANNO IL PIACERE  
DI INVITARVI AL CONVEGNO  
**"IL GRANO DURO  
NELLE TERRE DEL GATTOPARDO"**

LUNEDI 29 SETTEMBRE 2008

ORE 17:30

CENTRO MULTIMEDIALE  
CORLEONE (PA)

TERRE  
DEL  
GATTOPARDO

Tel. 0916269572 - Fax 0917306759  
www.ilgranoduro.it - info@ilgranoduro.it

Via U.F. N° 31 - 90032 Bisacchino (PA) - TEL. +39 0918352351 - FAX +39 0918300269  
terredelgattopardo@virgilio.it - terredelgattopardo.it

Il progetto *“Attività volte alla valorizzazione della filiera del grano duro nelle Terre del Gattopardo”*, finanziato con fondi regionali dal G.A.L. (Gruppo di Azione Locale) Terre del Gattopardo ed attuato nel triennio 2006-08 dal Consorzio di Ricerca *“Gian Pietro Ballatore”*, ha avuto come obiettivo lo studio ed analisi dal punto di vista tecnico, economico e socio-culturale, delle diverse componenti di una filiera fortemente radicata nel territorio di riferimento come è quella cerealicola. In Sicilia il grano duro viene coltivato su una superficie di circa 320.000 ettari sui quali si realizza una produzione di 8.500.000 di q di granella, pari al 19% dell'intera produzione nazionale (dati medi del quinquennio 2003-2007, fonte ISTAT). La filiera del grano duro, pertanto, è uno dei pilastri dell'agricoltura siciliana, contribuisce notevolmente alla composizione del reddito agricolo e riveste un ruolo fondamentale nel contesto sociale e delle tradizioni locali. In particolare, nei comuni oggetto dell'intervento, secondo il censimento dell'agricoltura realizzato dall'ISTAT nel 2000, il grano duro è coltivato complessivamente su una superficie di quasi 24.000 ha, circa il 7% della superficie regionale. Il convegno *“IL GRANO DURO NELLE TERRE DEL GATTOPARDO”* vuole essere l'occasione per divulgare i risultati del progetto e sostenere una coltura che da secoli alimenta, rispetta e salvaguarda il nostro territorio e le nostre tradizioni.

## SALUTI

**NINO IANNAZZO**

Sindaco di Corleone

**CALOGERO IMPASTATO**

Presidente del G.A.L. Terre del Gattopardo

## MODERATORE

**GIUSEPPE SPARTÀ**

Dirigente Dipartimento Interventi Infrastrutturali

Servizio X Leader

Autorità di gestione Programma Leader + Sicilia

## INTERVENTI

*Presentazione del progetto*

**MAURIZIO SILVESTRI**

Responsabile della Misura 1.3

*Possibilità di sviluppo della filiera cerealicola nelle Terre del Gattopardo*

**PIPPO VETRANO**

Responsabile del P.S.L. Terre del Gattopardo

*Culti del grano nelle terre del Gattopardo*

**EMANUELA CARAVELLO**

Antropologa

*La filiera del grano duro nelle Terre del Gattopardo*

**BERNARDO MESSINA**

Dirigente Consorzio di Ricerca *“Gian Pietro Ballatore”*

*Percorsi di valorizzazione dei prodotti da forno tradizionali*

**GIUSEPPE RUSSO**

Dirigente Consorzio di Ricerca *“Gian Pietro Ballatore”*